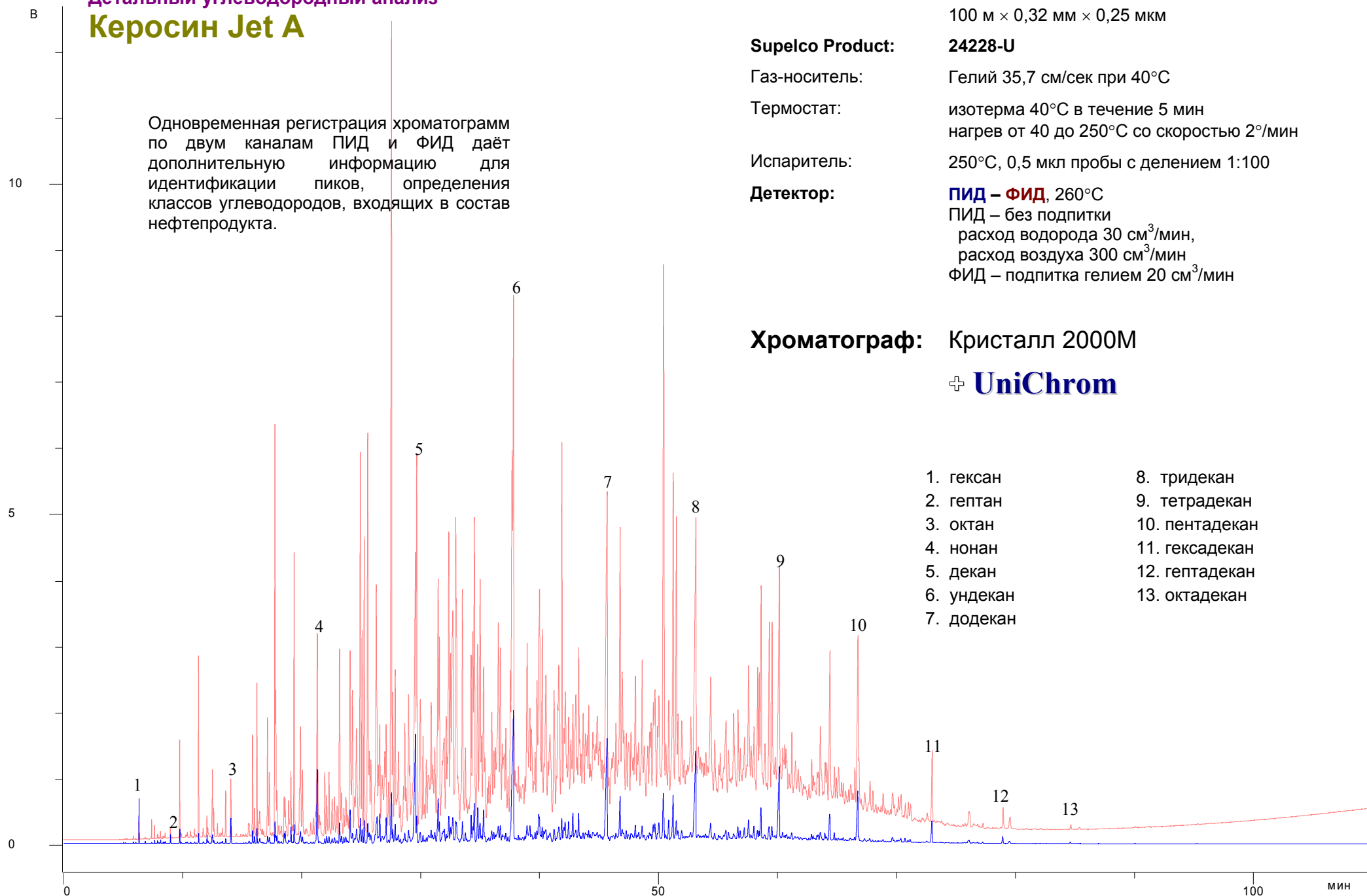


Детальный углеводородный анализ Керосин Jet A

Одновременная регистрация хроматограмм по двум каналам ПИД и ФИД даёт дополнительную информацию для идентификации пиков, определения классов углеводородов, входящих в состав нефтепродукта.



Колонка:

SPB™ -1

100 м × 0,32 мм × 0,25 мкм

Supelco Product:

24228-U

Газ-носитель:

Гелий 35,7 см/сек при 40°C

Термостат:

изотерма 40°C в течение 5 мин
нагрев от 40 до 250°C со скоростью 2°/мин

Испаритель:

250°C, 0,5 мкл пробы с делением 1:100

Детектор:

ПИД – ФИД, 260°C

ПИД – без подпитки
расход водорода 30 см³/мин,
расход воздуха 300 см³/мин
ФИД – подпитка гелием 20 см³/мин

Хроматограф:

Кристалл 2000M

+ **UniChrom**